

## گزارش پایش دمای بتن تازه در تیر ماه ۱۴۰۲

بتن یکی از مهم ترین مصالح مصرفی در ساختمان می باشد، همواره تولید بتن استاندارد یکی از دغدغه های اصلی در جامعه مهندسی ساختمان بوده است . بر اساس مبحث نهم مقررات ملی ساختمان یکی از راهکارهای کنترل کیفیت بتن، اخذ **دمای بتن تازه** در حین مصرف می باشد که این کار توسط شرکت های خدمات فنی و آزمایشگاهی دارای صلاحیت انجام می پذیرد.

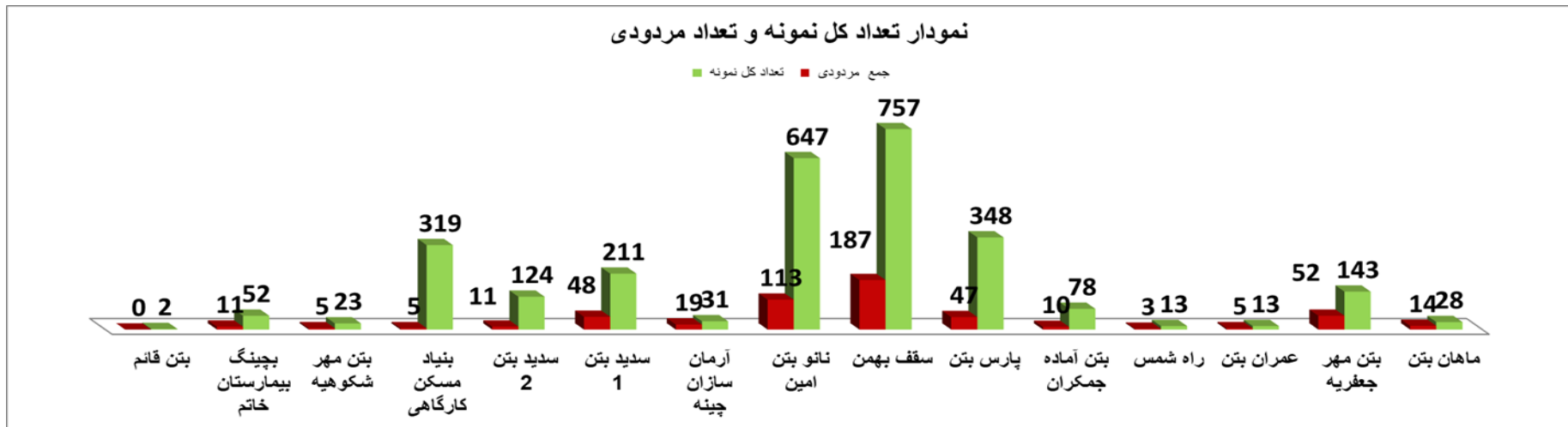
بر اساس بند ۹-۲۲-۵-۵ مبحث نهم مقررات ملی ساختمان **بتن ریزی در هوای گرم** به مواردی اطلاق می شود که بتن در دمای بیش از **۳۲ درجه سلسیوس** ریخته می شود . در این موارد باید تمهیدات خاص ، برای کاهش دمای بتن در زمان ریختن ، به کار گرفته شوند تا از ایجاد اختلال در کسب مقاومت و دوام مطلوب ، و افزایش ترک خوردگی های ناشی از جمع شدگی خمیری ، حرارت و خشک شدگی جلوگیری گردند. ضوابط و الزامات بتن ریزی در هوای گرم در آیین نامه بتن ایران ( آبا) ارایه شده و باید رعایت شود.

نظر به وظیفه این سازمان در عمل به بند 5 از ماده 15 قانون نظام مهندسی و کنترل ساختمان، در چند سال اخیر، بصورت ماهیانه گزارش های بتن از آزمایشگاه های دارای صلاحیت از اداره کل راه و شهرسازی استان اخذ گردیده و نتایج **دمای بتن تازه** از نظر قابل بودن یا نبودن آن در هر ماه مورد پایش قرار گرفته و گزارش نهایی آن به سازمان برنامه و بودجه و اداره کل استاندارد استان ارسال گردیده است. همچنین در جلسه مورخ ۱۴۰۱/۰۹/۲۱ هیئت مدیره سازمان نیز مقرر گردید خلاصه نتایج آن در هر ماه به اطلاع عموم رسانده شود. اهم اهداف این پایش بشرح زیر می باشد:

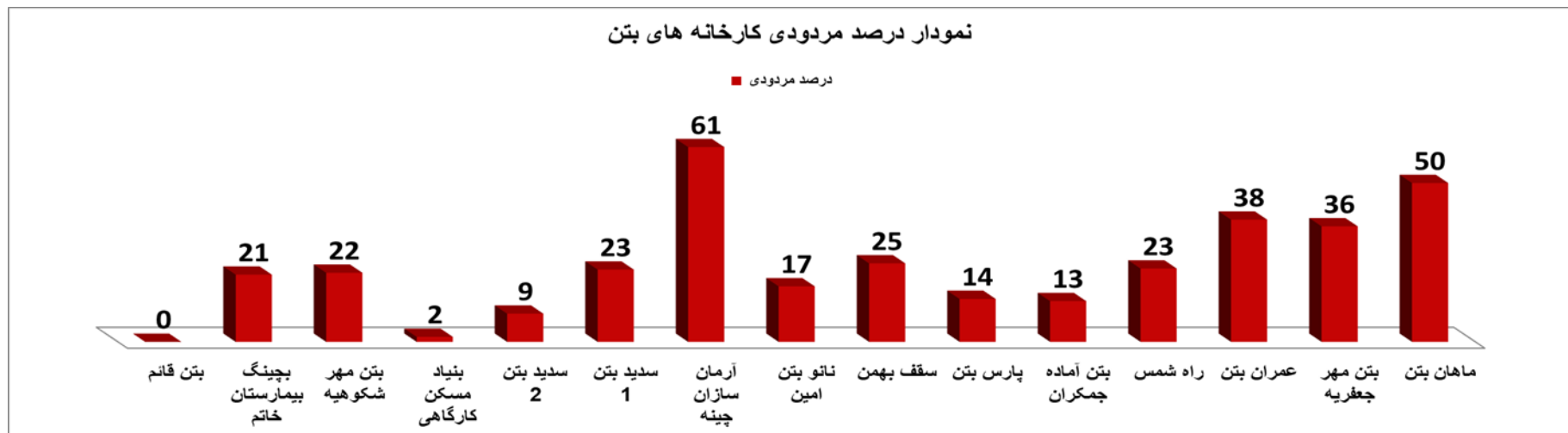
- ۱- اطلاع رسانی به مهندسین در خصوص کیفیت بتن واحد های تولیدی به تفکیک هر کارخانه
  - ۲- ایجاد انگیزه و رقابت بین واحد های تولیدی بتن جهت تولید بتن با کیفیت بالاتر
  - ۳- کمک به ارتقاء کیفی بتن های تولیدی در سطح استان
  - ۴- دفاع از حقوق مصرف کننده فرآورده بتن
- ✓ لازم به ذکر است این گزارش مربوط به نمونه های بتنی است که **سن ۲۸ روزه** آنها در **تیر ۱۴۰۲** بوده است.



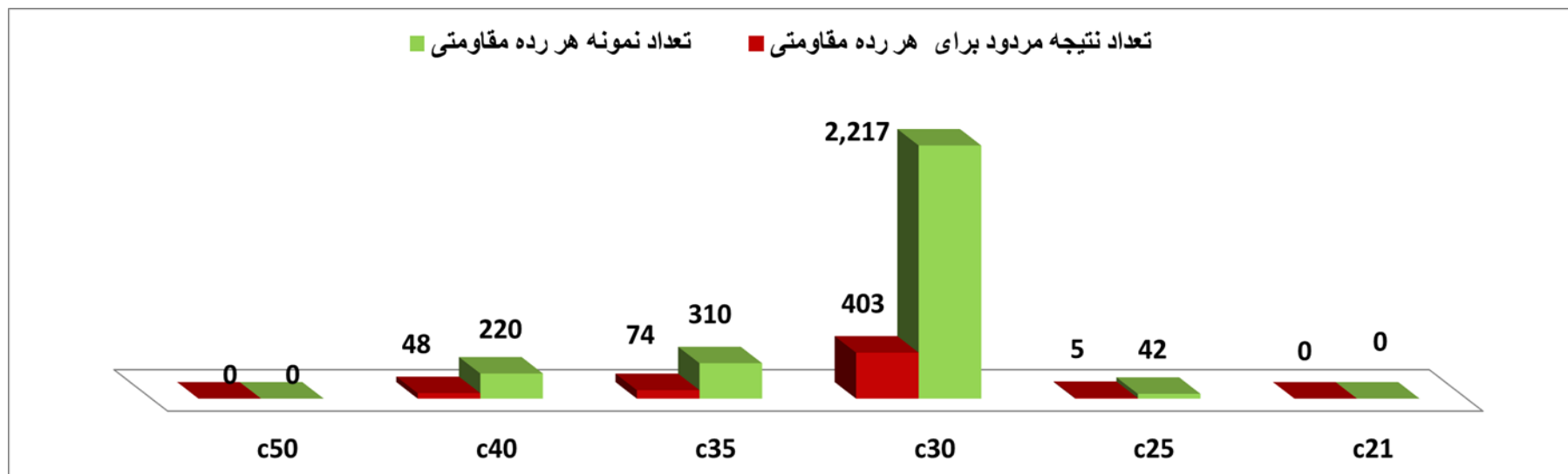
۲- نمودار میله ای تعداد کل نمونه های اخذ شده بتن و تعداد کل مردودی های آن از نظر دمای بتن به تفکیک هر کارخانه تولید بتن آماده :



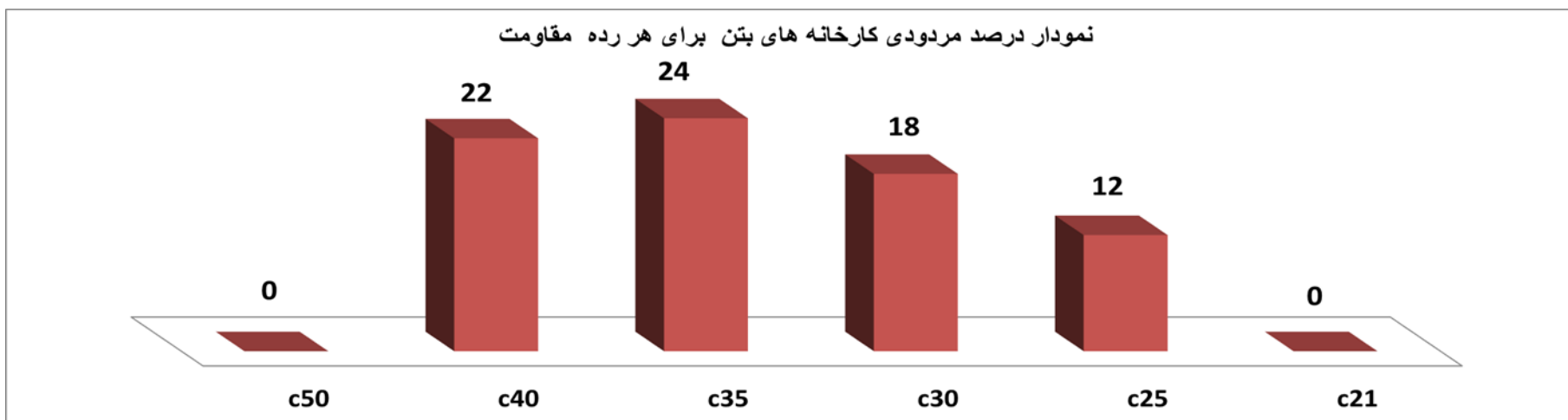
۳- نمودار درصد مردودی نتایج دمای بتن تازه به تفکیک هر کارخانه تولید بتن آماده :



۴- نمودارمیله ای تعداد کل نمونه های اخذ شده بتن و تعداد کل مردودی ها از نظر دمای بتن به تفکیک رده بتن :



۵- نمودار درصد مردودی نتایج دمای بتن نمونه های بتن به تفکیک رده بتن :



۶- نمودار درصد مردودی نتایج دمای بتن هر کارخانه تولید بتن آماده برای رده های مختلف بتن :

